



磊鑫國際企業有限公司  
設計開發規劃表

NO : 20160614-1

2016 年 6 月 14 日

一、客戶產品規格要求：

- 1、品名規格：行星齒輪減速箱
- 2、尺寸外觀：外徑 32
- 3、特性要求：兩段減速比
- 4、材質要求：AISI-1144、POM、鋁 6061
- 5、法令規章：
- 6、完成日期：
- 7、其他：

二、設計開發階段流程：

設計開發階段	預計完成日期	實際完成日期	審查人員	附件資料	備註
1、設計輸出	2016.06.14	2016.06.14	張士偉	附件 1	
2、設計審查	2016.06.15	2016.06.15	張士偉	附件 2	
3、設計驗證	2016.10.14	2016.12.08	張士偉	附件 3	
4、設計確認	2016.12.15	2017.02.17	張士偉	附件 4	
5、客戶確認					
6、設計變更					

三、說明：

- 1、設計輸出：包括所有設計圖面、BOM 表、產品允收標準、等。
- 2、設計審查：包括設計圖面、BOM 表、產品允收標準、等之檢討審查。
- 3、設計驗證：進料、生產製程作業之檢查驗證活動。
- 4、設計確認：屬於客戶委託設計成品之檢查與其要求須一致。
- 5、客戶確認：將設計完成品提供客戶檢查使用符合其要求。
- 6、設計變更：設計過程任何不符之更改。

審核：

製表：

張士偉

(8041A)



## 附件一

附件 1

洪士傑

寄件者: Sean\_Mao / Moteck [sean\_mao@mail.moteck.com.tw]  
寄件日期: 2016年6月13日星期一 下午 3:56  
收件者: 'claudia cheng'  
副本: brent.cheng886@gmail.com; jerry@idp-global.com  
主旨: 32mm減速機小批採購  
附件: LD12-S001-T0 Model (1).pdf

磊鑫 鄭小姐, 您好

32mm 減速機擬小批採購速比 1/19, 1/27, 1/43 各 5pcs

法蘭端面尺寸如附檔, 搭配之馬達預定 7 月中旬可到

敬請提供報價與交期, 規格尺寸未詳或有疏漏疑義也請告知, 謝謝

祝 商祺

Sean Mao 毛聖揚

模帝科電子科技股份有限公司

Moteck Electric Corp.

新北市汐止區新台五路一段 79 號 1 樓之 1

1F-1, No.79, Sec. 1, Xintai 5th Rd., Xizhi Dist.,

New Taipei City 22101, Taiwan (R.O.C.)

TEL: +886-2-26981220 ext271

FAX: +886-2-26982126

<http://www.moteck.com/>

## 附件二

磊鑫國際企業有限公司

附件 2

### 會議紀錄表

會議主題	32019_27_43 減速箱(模)審查會議	會議日期	2016 年 6 月 15 日
主席	鄭承澤	紀錄	黃襄政
出席人員	鄭承澤、洪士傑、黃襄政		
會議內容:			
1. 依客戶提供圖面及需求配置速比: 減速箱規格:外徑 32mm,長 34.6mm。 馬達規格:JD5BFN,DC24V。			
2. 圖面審查及組合配置,依我司圖面審查符合客戶要求。			
80-A117-0001 32019 減速箱(模)			
80-A123-0001 32027 減速箱(模)			
80-A124-0001 32043 減速箱(模)			



附件三

附件 3

jerry hung

寄件者: Sean\_Mao / Moteck [sean\_mao@mail.moteck.com.tw]  
寄件日期: 2016年10月11日星期二 下午 4:15  
收件者: 'IDP-鄭筑尹'  
副本: 'IDP-鄭承澤'; 'jerry hung'  
主旨: RE: 模帝科減速機購買  
重要性: 高

鄭小姐, 您好

敬請提供報價單, 並請將內孔刀具單獨列出, 謝謝

本次馬達減速機含 12V 馬達樣品(尺寸與 24V 相同), 分配如下, 總數維持 48pcs

減速比 19 24Vx10pcs+12Vx1pc

減速比 27 24Vx10pcs+12Vx1pc

減速比 43 24Vx24pcs+12Vx2pc

祝 商祺

Sean Mao 毛聖揚

模帝科電子科技股份有限公司

Moteck Electric Corp.

新北市汐止區新台五路一段 79 號 1 樓之 1

1F-1, No.79, Sec. 1, Xintai 5th Rd., Xizhi Dist.,

New Taipei City 22101, Taiwan (R.O.C.)

TEL: +886-2-26981220 ext271

FAX: +886-2-26982126

<http://www.moteck.com/>

---

**From:** Sean\_Mao / Moteck [mailto:sean\_mao@mail.moteck.com.tw]

**Sent:** Tuesday, October 11, 2016 9:32 AM

**To:** 'jerry hung'

**Cc:** 'IDP-鄭承澤'; 'IDP-鄭筑尹'

**Subject:** RE: 模帝科減速機購買

Dear Jerry,

出力軸二面幅的容許差上限可否改成+0.1(原 0.14), 下限不變(+0.02).

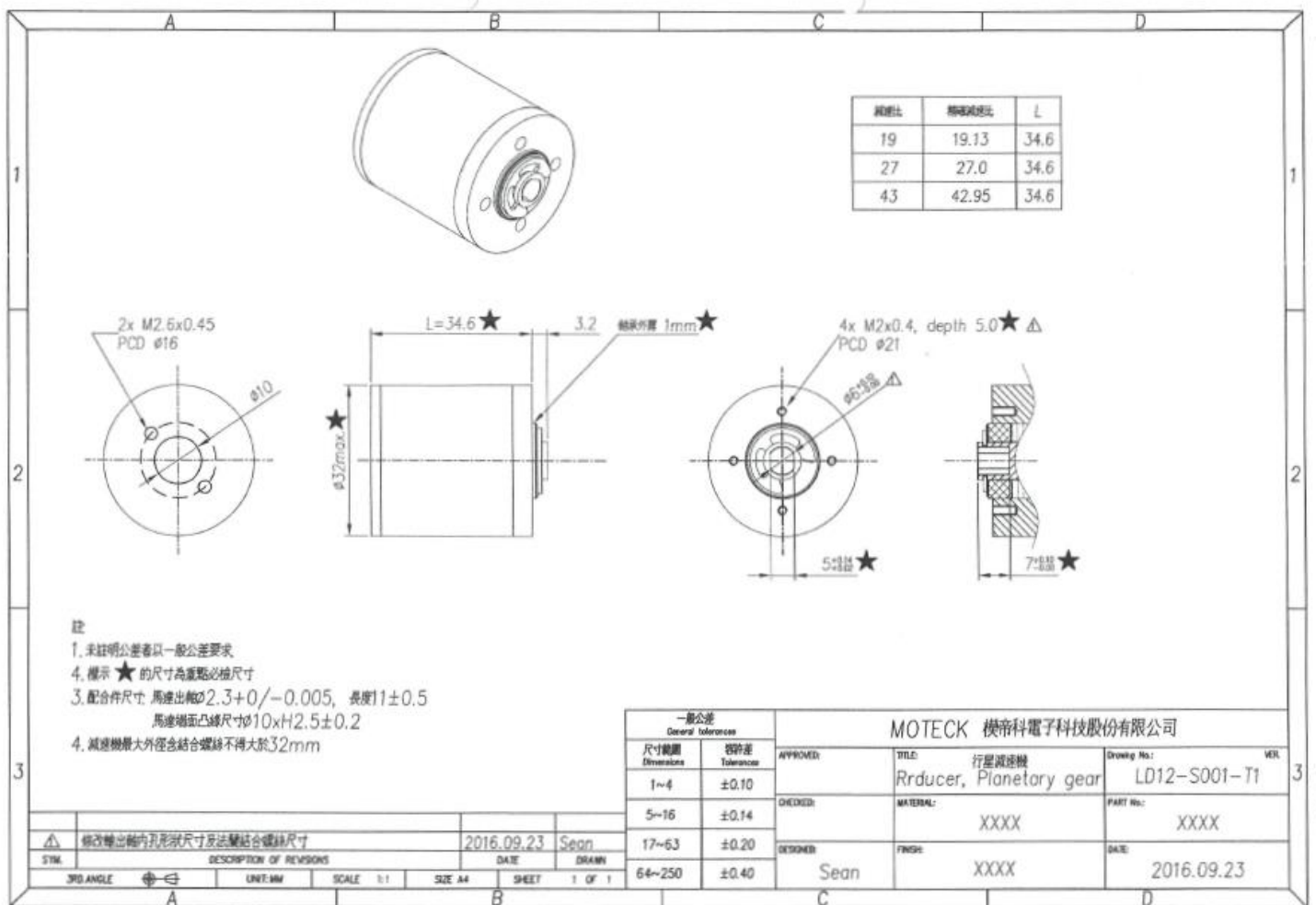
另 M2.0 螺絲孔有效牙僅需 5mm, 鑽孔過深不利殘屑及油漬清除, 還請貴司專業評估  
其他 OK. 謝謝

Best Regards

Sean Mao 毛聖揚

模帝科電子科技股份有限公司

Moteck Electric Corp.





附件四

