



磊鑫國際企業有限公司

設計開發規劃表

文件編號：2020060801

2020 年 06 月 08 日

一、客戶產品規格要求：

- 1、品名規格：22 系列減速箱
- 2、尺寸外觀：外觀圓徑 22 長度 57mm
- 3、特性要求：負載扭矩 50KG 軸心不可斷裂
- 4、材質要求：鋁 6061、POM、SUI2、不鏽鋼
- 5、法令規章：
- 6、完成日期：
- 7、其他：

二、設計開發階段流程：

設計開發階段	預計完成日期	實際完成日期	附件資料	備註
1、設計輸出	2020.07.01	2020.07.15	附件 1	
2、設計審查	2020.08.05	2020.08.05	附件 2	
3、設計驗證				
4、設計確認	2020.08.25	2020.08.27	附件 3	
5、客戶確認	2021.04.26	2021.04.26	附件 4	
6、設計變更				

三、說明：

- 1、設計輸出：包括所有設計圖面、BOM 表、產品允收標準、等。
- 2、設計審查：包括設計圖面、BOM 表、產品允收標準、等之檢討審查。
- 3、設計驗證：進料、生產製程作業之檢查驗證活動。
- 4、設計確認：屬於客戶委託設計成品之檢查與其要求須一致。
- 5、客戶確認：將設計完成品提供客戶檢查使用符合其要求。
- 6、設計變更：設計過程任何不符之更改。

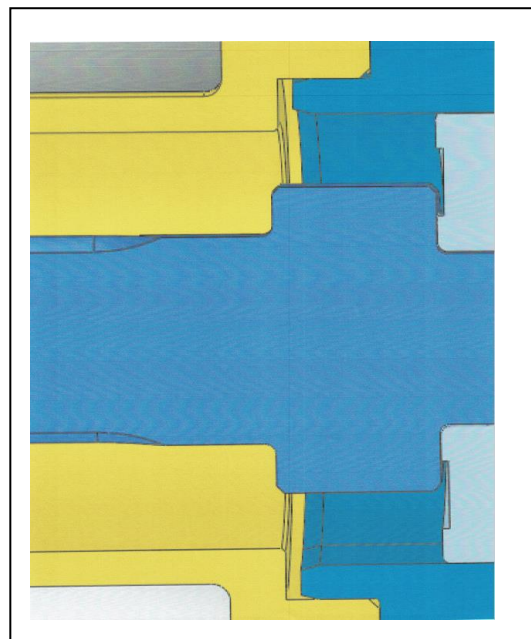
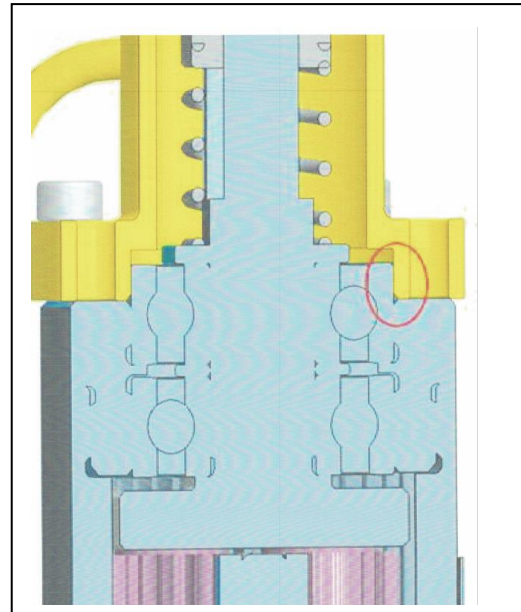
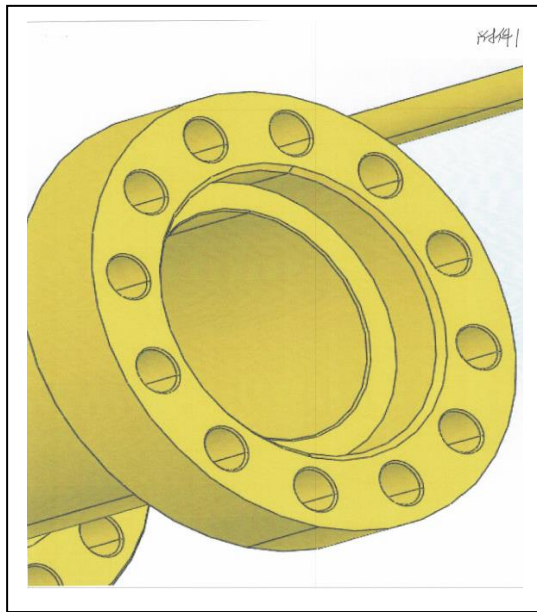
審核：

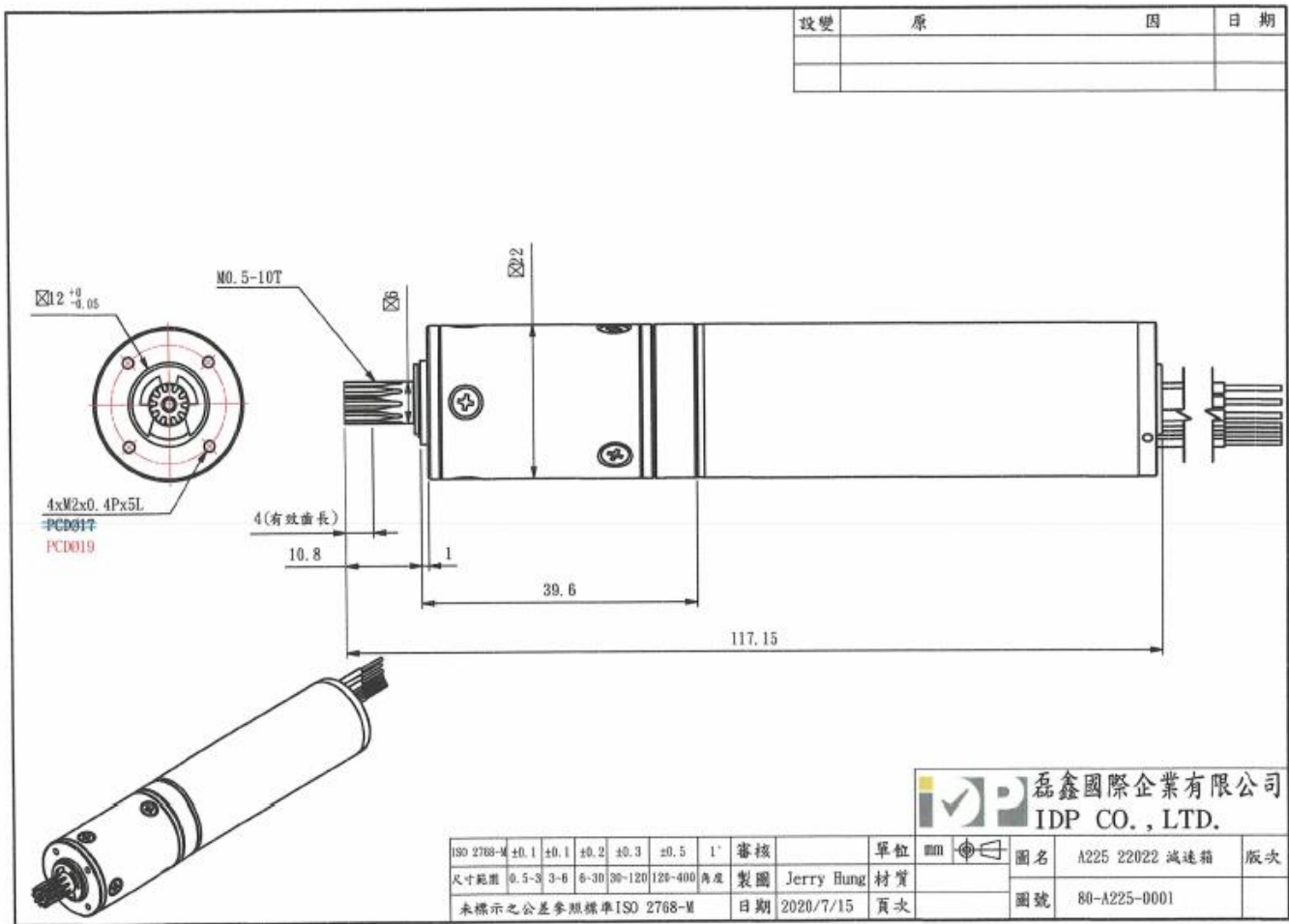
製表：洪士傑

(8041A)

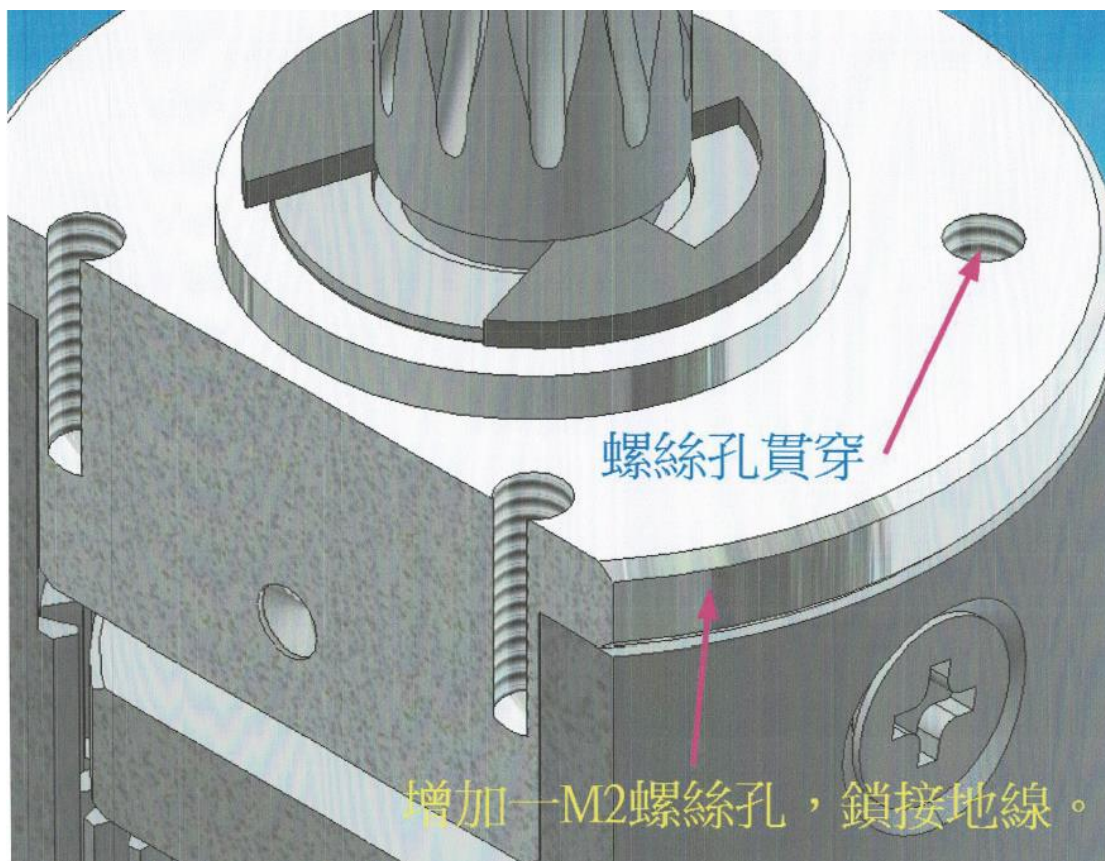
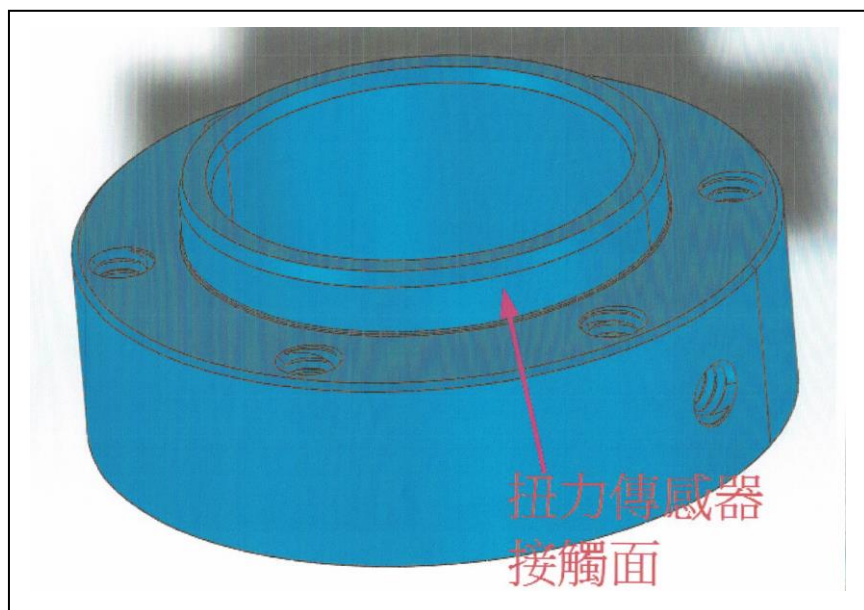
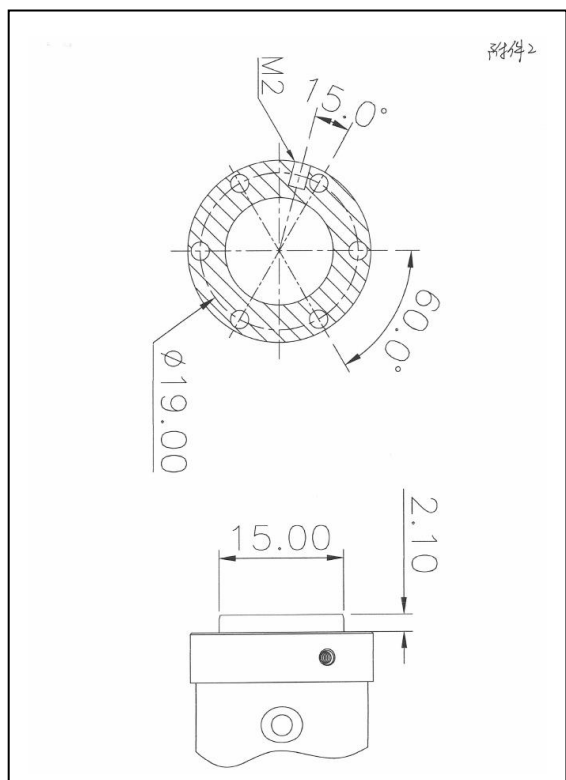


附件一





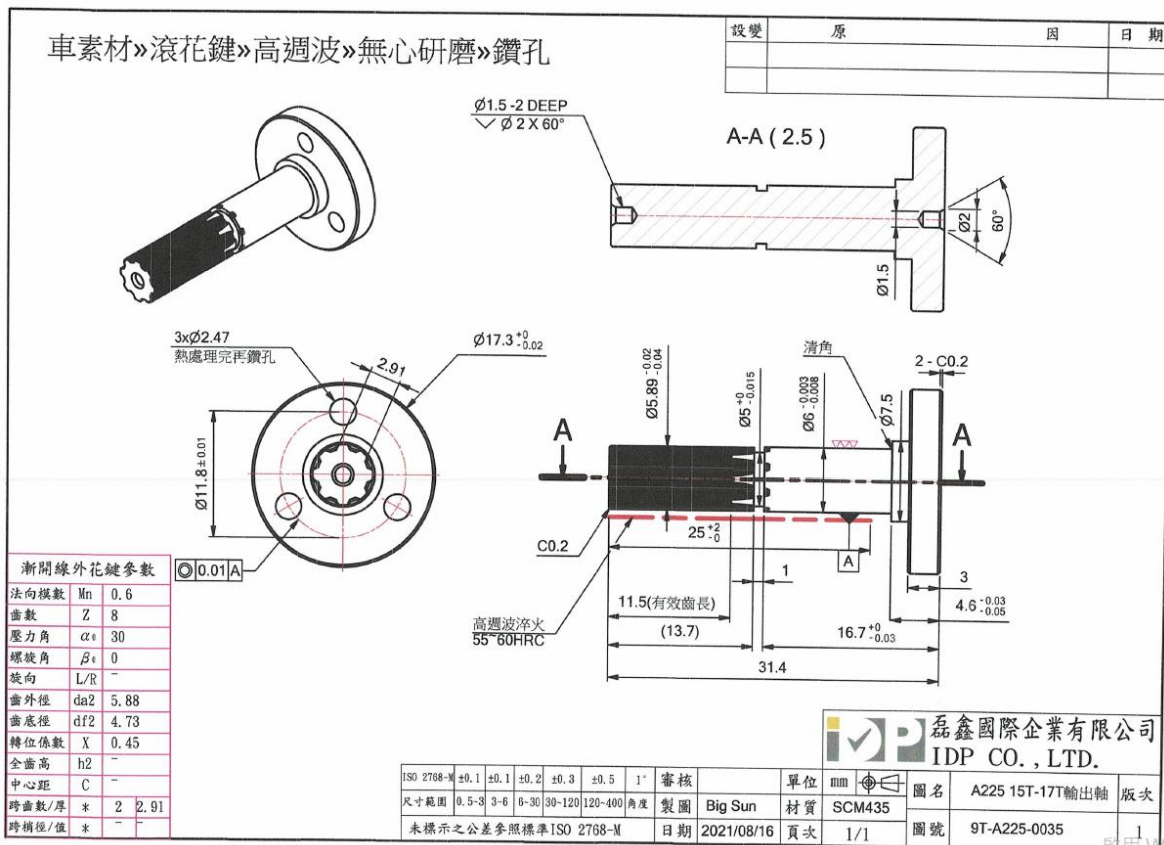
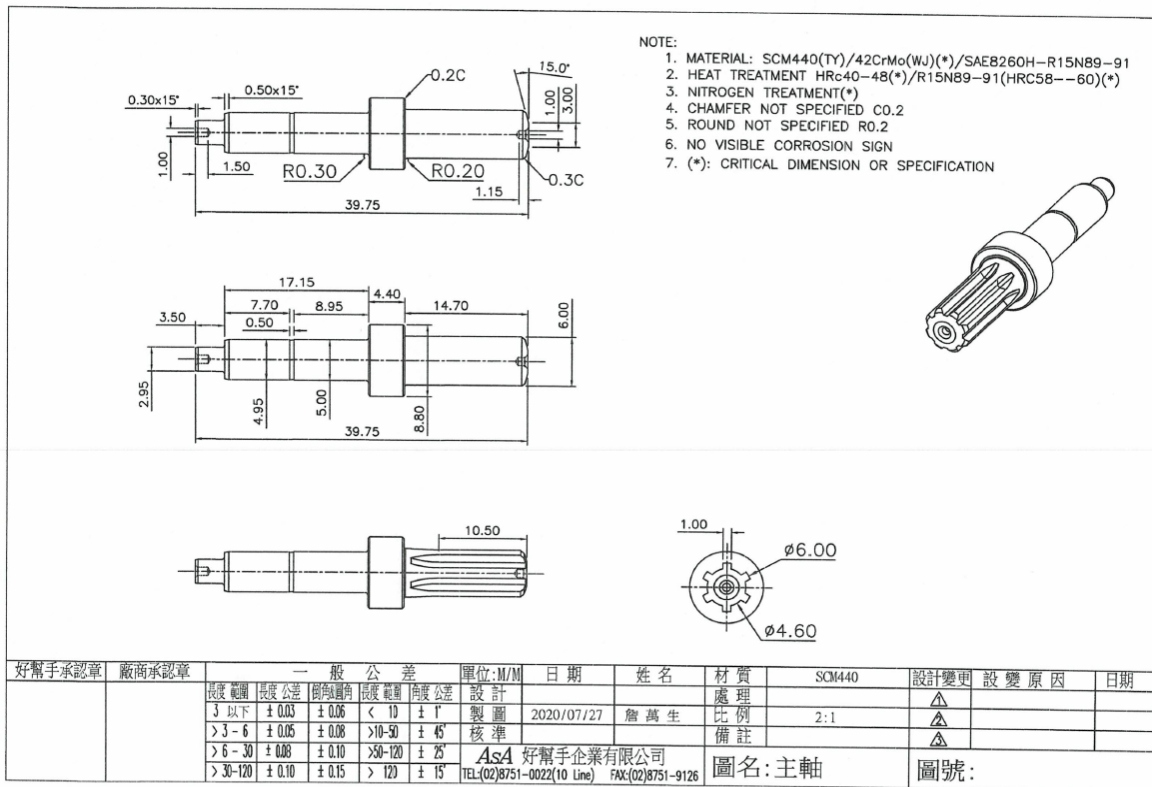
附件二





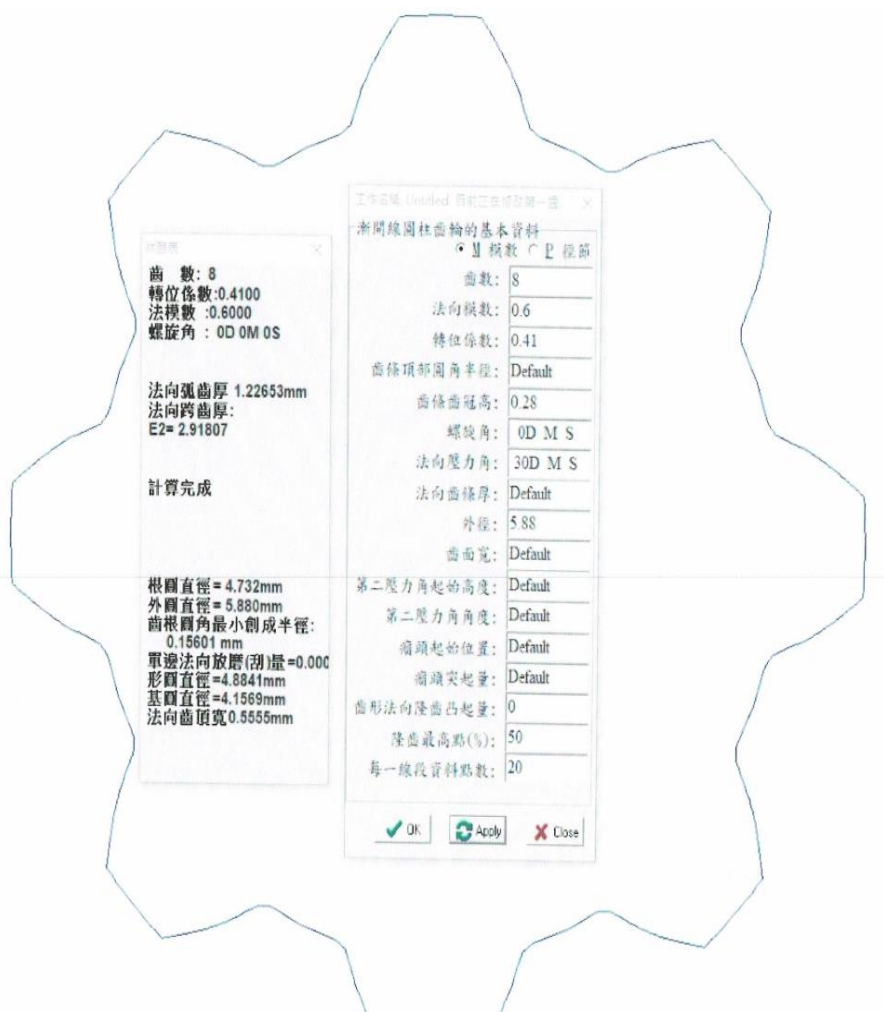
附件三

38843





漸開線花鍵參數	代號	數值
花鍵形式		外花鍵
對同心方式		齒腹對中
齒數	Z	8
模數	m	0.6
壓力角	ψ	30°
轉位係數	x	0.45
齒頂圓直徑(大徑)	da	5.88 ⁺⁰ _{-0.05}
齒根圓直徑(小徑)	df	4.8 ⁺⁰ _{-0.2}
漸開線終止圓直徑	dF	4.75
作用齒厚最大值		1.23
實際齒厚最大值		1.212
實際齒厚最小值		1.18
量棒直徑	D _M	1.75
跨棒距最大值	M _{max}	8.301
跨棒距最小值	M _{min}	8.265
節距累積誤差	F _p	0.04
齒形誤差	F _α	0.02
齒筋誤差	F _β	0.02
齒偏擺A	F _r	0.02
跨齒數	k	2
跨齒厚最大值	W _{max}	2.919
跨齒厚最小值	W _{min}	2.901



[illegible]

- 1.外觀不可有汙點、損傷。
- 2.機種標籤內容清晰、正確。
- 3.減速機運轉應平衡正常，不得有衝擊之噪音。

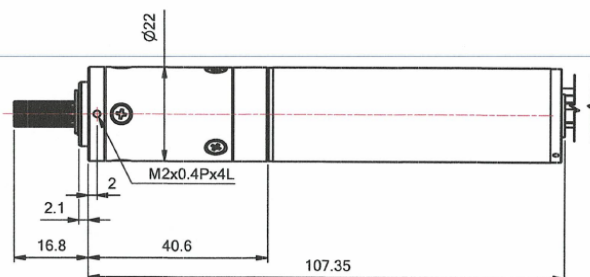
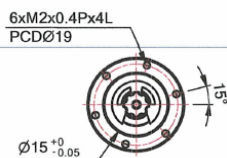
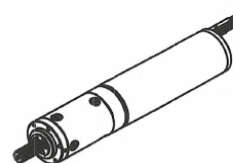
Reducer issue	
1	Absolute reduction
2	Number of stages
3	Continuous torque
4	Intermittent torque at gear output
5	Efficiency
6	Weight
7	Average backlash no load
8	Mass inertia

一般公差						單位:MM	姓名	日期	材質	設計變更	變更原因	日期	修訂者
長度 圓度	厚度 公差	圓柱度圓錐度	垂直度 平行度	位置 公差	設計		唐萬生	2020/10/30	處理				
±0.1	±0.05	±0.05	< 0.1	±0.1	製圖				比例	1:1			
±0.1	±0.05	±0.05	±0.05	±0.1	標準				備註				
±0.1	±0.05	±0.05	±0.05	±0.1		ASA		圖名: 減速機		圖號:			啟用 Win

零件表				
項目	數量	零件號碼	主題	材料
1	1	311535_ec4-pole_120w		一般
2	1	80-A225-0002	A225 上蓋組	
2.1	2	9S-104-0052	676ZZ	一般
2.2	1	9T-A225-0002	A225 減速箱上蓋	鋁6061
3	1	80-A225-0003	A141 太13T-15T行星支架	
3.1	1	9G-A141-0010	A141太陽齒輪15T	SCM435
3.2	4	9S-107-0009	定位銷2.5X6.8mm	SIJ2
3.3	1	9T-A141-0002	A141 13T-15T行星板	AlSi-1144
4	1	80-A225-0019	A225 15T-17T輸出支架組	
4.1	3	9S-107-0009	定位銷2.5X6.8mm	SIJ2
4.2	1	9T-A225-0035	A225 15T-17T輸出軸	SCM435

零件表				
項目	數量	零件號碼	主題	材料
5	2	9S-106-0003	墊片d7.5D16+0.3	SJS304
6	1	9G-A141-0002	A141內齒輪51T(二)	AI-1144
7	4	9G-A141-0007	A141齒輪18T	SCM335
8	3	9G-A141-0023	A141齒輪17T	SCM435
9	1	9G-A225-0011	A225 馬達齒輪13T	SCM435
10	1	9S-106-0030	墊片d6.7D9.4+0.3	SJS304
11	7	9S-101-0022	面皿M2X4L	鍍鍍
12	1	9S-103-0003	E1-E15	鋼索黑
13	3	9S-101-0040	M2x8L	五彩
14	1	9T-A225-0025	A225 馬達接板	鋁6061

設變	原	因	日 期



磊鑫國際企業有限公司
IDP CO., LTD.

ISO 2768-M	±0.1	±0.1	±0.2	±0.3	±0.5	1'	審核		單位	mm		圖名	A225 22022減速箱	版次	第 3 版
尺寸範圍	0.5-3	3-6	6-30	30-120	120-400	角度	製圖	Jerry Hung	材質	-		圖號	80-A225-0001		1
未標示之公差參照標準 ISO 2768-M							日期	2020/07/15	頁次	1/1					